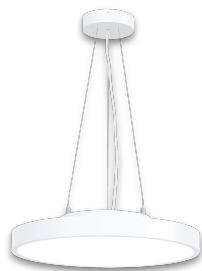


Pendelleuchten

zwena P - Moderne LED Pendelleuchte



- Für den universellen Einsatz zur Beleuchtung von Büros, Schulen, Verkehrszonen etc.
- Hochwertige Verarbeitung
- Direkter und indirekter Lichtanteil
- Sehr gute Entblendungswerte (UGR<18)
- In 4 verschiedenen Grössen erhältlich
- Hohe Leuchten-Effizienz
- Dimmbar DALI, LiveLink-kompatibel
- Gehäuse Aluminium RAL9016 Verkehrsweiss



Typ	Abmessungen	Licht-farbe	Winkel Down/Up	Output Down/UP	System-Leistung	Art. - Nr.	Brutto CHF exkl. MwSt, vRG
Zwena P, Baldachin Ø128 x 33 mm							
P35	350 x 82 mm	4000K	90°/110°	1430 / 550 lm	18 W	220578	499
P45	450 x 82 mm	4000K	90°/110°	2310 / 990 lm	28 W	220580	569
P60	600 x 82 mm	4000K	90°/110°	3740 / 1540 lm	40 W	220582	809
P90	900 x 82 mm	4000K	90°/110°	6050 / 2750 lm	70 W	220584	1469

nefera P - Filigrane LED Pendelleuchte

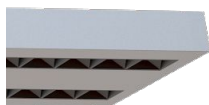


- Für den universellen Einsatz zur Beleuchtung von Büros, Schulen, Verkehrszonen etc.
- Flaches Design und absolut homogene Ausleuchtung
- Hochwertige Verarbeitung
- Direkter und indirekter Lichtanteil
- Sehr gute Entblendungswerte (UGR< 17)
- Dimmbar DALI, LiveLink-kompatibel
- Gehäuse Aluminium RAL9016 Verkehrsweiss



Typ	Abmessungen	Licht-Farbe	Winkel Down/Up	Output Down/Up	System-Leistung	Art. - Nr.	Brutto CHF exkl. MwSt, vRG
nefera P, Baldachin 600 x 57 x 35 mm							
nefera P	1200 x 260 x 30 mm	4000K	90° / 110°	4000 / 2000 lm	60 W	220173	499

nayo P - LED Designleuchte

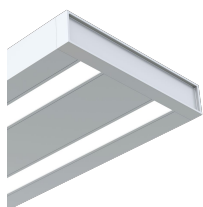


- Fokussiertes Licht für Sitzungszimmer, Theken, Arbeitsplätze
- Hohe Leuchteneffizienz mit 130 lm/W
- Ideal geeignet für die fokussierte Beleuchtung
- Direkter und indirekter Lichtanteil
- Tief zurück versetzte, absolut blendfreie Optik (UGR < 10)
- Link-Technologie für nahtlose Verlängerung des Lichtbandes mit Steckern
- Dimmbar DALI, LiveLink-kompatibel
- Gehäuse Aluminium RAL9016 Verkehrsweiss



Typ	Abmessungen	Licht-Farbe	Winkel Down/Up	Output Down/Up	System-Leistung	Art. - Nr.	Brutto CHF exkl. MwSt, vRG
nayo P, Baldachin 100 x 54 x 30 mm							
nayo P	1190 x 160 x 30 mm	4000K	50° / 110°	3900 / 3900 lm	60 W	220175	608

Pendelleuchten

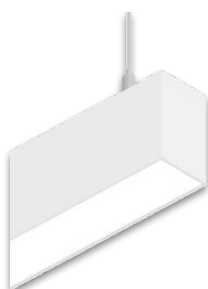


nayo P Diffused - Mit Diffusor-Technik

- Hohe Leuchteneffizienz mit 120 lm/W
- Direkter und indirekter Lichtanteil
- Diffusor-Optik für die grossflächige Ausleuchtung (UGR < 19)
- Link-Technologie für nahtlose Verlängerung des Lichtbandes mit Steckern
- Dimmbar DALI, LiveLink-kompatibel
- Gehäuse Aluminium RAL9016 Verkehrsweiss

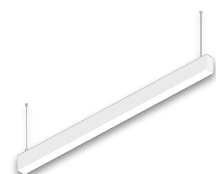


Typ	Abmessungen	Licht- Farbe	Winkel Up/Down	Output Down/Up	System- Leistung	Art. - Nr.	Brutto CHF exkl. MwSt, vRG
nefera P Diffused, Baldachin 100 x 54 x 30 mm							
nayo P Diff.	1190 x 160 x 30 mm	4000K	4000K	4800/2400 lm	60 W	220463	608



lisha P - Leistungsstarke Universalleuchte

- Für den universellen Einsatz zur Beleuchtung von Büros, Schulen, Verkehrszonen etc.
- Direkter und indirekter Lichtanteil separat steuerbar
- Link-Technologie für nahtlose Verlängerung des Lichtbandes mit Durchgangsverdrahtung
- Dimmbar DALI, LiveLink-kompatibel
- Varianten mit 1.2 und 1.8 Meter Länge verfügbar
- Gehäuse Aluminium RAL9016 Verkehrsweiss

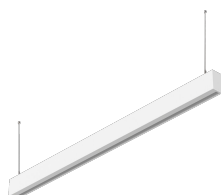


Typ	Abmessungen	Licht- farbe	Winkel Down/Up	Output Down/Up	System- Leistung	Art. - Nr.	Brutto CHF exkl. MwSt, vRG
lisha P, Baldachin 100 x 54 x 30 mm							
lisha 1200	1205 x 50 x 95 mm	4000K	105°/110°	3400/1200 lm	49 W	220180	683
lisha 1800	1805 x 50 x 95 mm	4000K	105°/110°	5100/1700 lm	72 W	220181	861



lisha P Wallwasher - Zur Wandbeleuchtung

- Für die gerichtete Beleuchtung von Wänden und Wandtafeln
- Direkter und indirekter Lichtanteil separat steuerbar
- Link-Technologie für nahtlose Verlängerung des Lichtbandes mit Durchgangsverdrahtung
- Dimmbar DALI, LiveLink-kompatibel
- Varianten mit 1.2 und 1.8 Meter Länge verfügbar
- Gehäuse Aluminium RAL9016 Verkehrsweiss



Typ	Abmessungen	Licht- farbe	Winkel Down/Up	Output Down/Up	System- Leistung	Art. - Nr.	Brutto CHF exkl. MwSt, vRG
lisha P Wallwasher, Baldachin 100 x 54 x 30 mm							
lisha 1200	1205 x 50 x 95 mm	4000K	30°/110°	1900/1200 lm	39 W	220182	683
lisha 1800	1805 x 50 x 95 mm	4000K	30°/110°	2700/1700 lm	54 W	220183	861